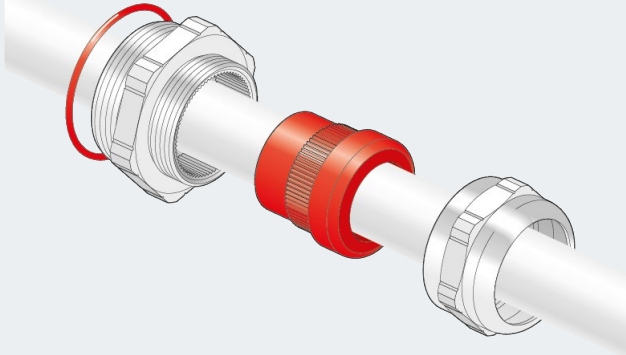


# UNI Dicht

1



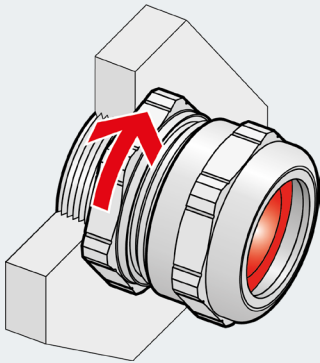
Bestandteile:

O-Ring (A), Doppelnippel (B),  
Dichteinsatz (C), Druckschraube (D)

Components:

O-ring (A), Double nipple (B), sealing  
insert (C), pressure screw (D)

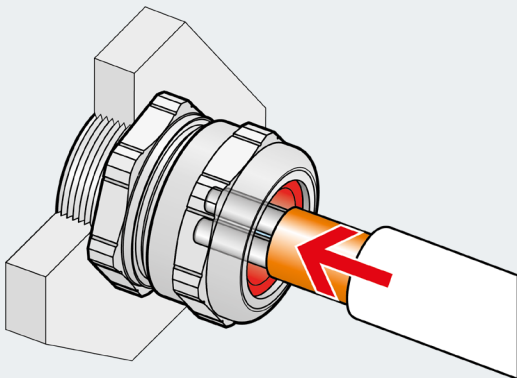
2



Kabelverschraubung an der Schlüssel­fläche des Doppelnippels mit dem empfohlenen Anzugsdrehmoment (siehe Tabelle) in das Innengewinde des Anschlussgehäuses einschrauben. Zur optimalen Montage werden die PFLITSCH-Werkzeuge, die im Katalog und auf der Homepage aufgeführt werden, empfohlen.

*Screw the cable gland on the spanner flat of the double nipple with the recommended tightening torque (see table) into the internal thread of the connection housing. For optimum installation, we recommend the PFLITSCH tools listed in the catalogue and on the homepage.*

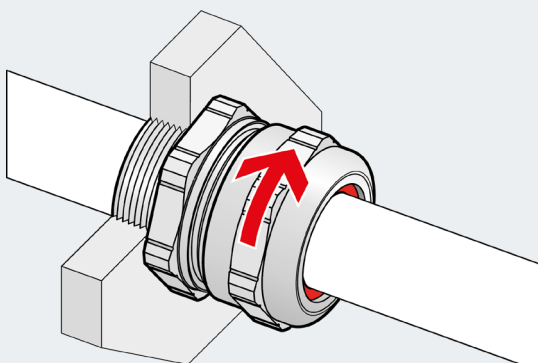
3



Kabel in die Kabelverschraubung einführen.

*Insert the cable into the cable gland.*

4

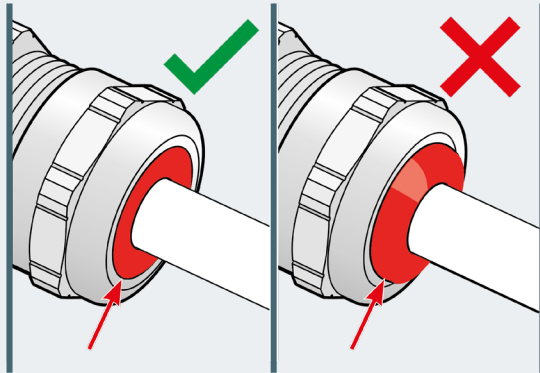


Die Druckschraube ist so weit anzuziehen, bis der Dichteinsatz bündig zur Oberkante der Druckschraube ist (siehe Schritt 5). Dabei dürfen die maximalen Anzugsdrehmomente nicht überschritten werden (siehe Tabelle). Ein Unterschreiten ist jedoch möglich.

*Tighten the pressure screw so that the sealing insert is flush with its upper edge (see step 5). The maximum tightening torques must not be exceeded (see table). Lower torques are possible, however.*

# UNI Dicht

5



**Achtung:** Ein starkes Herausquellen des Dichteinsatzes ist unbedingt zu vermeiden!

**Caution:** It is essential to avoid excessive swelling of the sealing insert!

Größe	Maximales Anzugsdrehmoment Maximum nominal torque	
	Metall/Metal	Kunststoff/Plastic
M4	0,7 Nm	-
M6	2,0 Nm	-
M8	4,0 Nm	-
M10	6,0 Nm	-
M12	6,0 Nm	1,5 Nm
M16	8,0 Nm	3,0 Nm
M20	10,0 Nm	4,0 Nm
M25	10,0 Nm	6,0 Nm
M32	15,0 Nm	8,0 Nm
M40	20,0 Nm	10,0 Nm
M50	30,0 Nm	15,0 Nm
M63	40,0 Nm	15,0 Nm
M75	80,0 Nm	-
M80	80,0 Nm	-
M90	140,0 Nm	-
M100	140,0 Nm	-
M120	200,0 Nm	-

Größe	Maximales Anzugsdrehmoment Maximum nominal torque	
	Metall/Metal	Kunststoff/Plastic
Pg 7	6,0 Nm	2,5 Nm
Pg 9	8,0 Nm	4,0 Nm
Pg 11	10,0 Nm	4,0 Nm
Pg 13,5	10,0 Nm	4,0 Nm
Pg 16	10,0 Nm	6,0 Nm
Pg 21	15,0 Nm	8,0 Nm
Pg 29	20,0 Nm	10,0 Nm
Pg 36	30,0 Nm	15,0 Nm
Pg 42	30,0 Nm	15,0 Nm
Pg 48	40,0 Nm	15,0 Nm

**i**

Weitere Informationen finden Sie im Hauptkatalog im Kapitel Technischer Anhang.

*Further information you can find in our main catalogue in the chapter technical appendix.*

Irrtümer und technische Änderungen vorbehalten.  
Errors and technical alterations are reserved.

**PFLITSCH GmbH & Co. KG**  
Ernst-Pflitsch-Straße 1 · 42499 Hückeswagen · Germany  
T +49 2192 911-0 · [info@pflitsch.de](mailto:info@pflitsch.de) · [www.pflitsch.de](http://www.pflitsch.de)  
Montageanleitung UNI Dicht | 07.2025 | ud